

Νέο Hyundai KONA



Εξοπλισμός εκδόσεων.

| Έκδοση | PREMIUM | DISTINCTIVE | N Line |
|---|----------------|-------------|--------|
| Ασφάλεια και Συστήματα Hyundai SmartSense™ | | | |
| Σύστημα E-call - Άμεση κλήση πανευρωπαϊκού αριθμού εκτάκτου ανάγκης 112 | • | • | • |
| ESP & ABS | • | • | • |
| Αισθητήρας προειδοποίησης χαμηλής πίεσης ελαστικών | • | • | • |
| Αερόσακος οδηγού, συνοδηγού, πλευρικοί, τύπου κουρτίνας & κεντρικός εμπρός | • | • | • |
| Υποδοχές παιδικού καθίσματος ISOFIX | • | • | • |
| Hyundai SmartSense™ VSM - Συνεργασία Ηλεκτρικής Υποβοήθησης Τιμονιού (MDPS) και Ελέγχου Ευστάθειας (ESC) | • | • | • |
| Hyundai SmartSense™ HAC - Σύστημα Υποβοήθησης Εκκίνησης σε Ανηφόρα | • | • | • |
| Hyundai SmartSense™ DSM (Driver Status Monitor) Κάμερα παρακολούθησης της κατάστασης του οδηγού στο τιμόνι | • | • | • |
| Hyundai SmartSense™ HDA - (Highway Driving Assist) Σύστημα Προηγμένης Υποβοήθησης σε Αυτοκινητόδρομο (διατίθεται σε αυτόματο κιβώτιο) | • | • | • |
| Hyundai SmartSense™ ISLA - Σύστημα Έξυπνης Αναγνώρισης και Προσαρμογής στα Όρια Ταχύτητας | • | • | • |
| Hyundai SmartSense™ DBC - Σύστημα Υποβοήθησης Καθόδου - (Δεν διατίθεται στο Hybrid) | • | • | • |
| Hyundai SmartSense™ MSLA - Σύστημα Περιοριστή Ταχύτητας | • | • | • |
| Hyundai SmartSense™ LKA - Σύστημα Υποβοήθησης Διατήρησης Λωρίδας | • | • | • |
| Hyundai SmartSense™ LFA - Σύστημα Οδήγησης στο Μέσον της Λωρίδας | • | • | • |
| Hyundai SmartSense™ SCC w/ Stop & Go - Προσαρμοζόμενος αυτόματος έλεγχος ταχύτητας με λειτουργία στάσης -επανεκκίνησης - (διατίθεται σε αυτόματο κιβώτιο) | • | • | • |
| Hyundai SmartSense™ FCA City - Σύστημα Αυτόματης Έκτακτης Πέδησης (χαμηλών ταχυτήτων) | • | • | • |
| Hyundai SmartSense™ FCA Interurban - Σύστημα Αυτόματης Έκτακτης Πέδησης (μεσαίων ταχυτήτων) | • | • | • |
| Hyundai SmartSense™ FCA Pedestrian - Σύστημα Αυτόματης Έκτακτης Πέδησης (ανίχνευση πεζών) | • | • | • |
| Hyundai SmartSense™ FCA Cyclist - Σύστημα Αυτόματης Έκτακτης Πέδησης (ανίχνευση δικύκλων) | • | • | • |
| Hyundai SmartSense™ FCA Junction Turning - Σύστημα Αυτόματης Έκτακτης Πέδησης (ανίχνευση κατά τη στροφή σε διασταύρωση) | • | • | • |
| Hyundai SmartSense™ ROA Σύστημα προειδοποίησης πιθανής εγκατάλειψης προσώπου στα πίσω καθίσματα | • | • | • |
| Κινητήρες | | | |
| Σύστημα εξοικονόμησης καυσίμου ISG (Idle Stop & Go) | • | • | • |
| Άνεση | | | |
| Aircondition | • / - (Hybrid) | - | - |
| Αυτόματος κλιματισμός δύο ζωνών (οδηγού-συνοδηγού) με λειτουργία αποθάμβωσης | - / • (Hybrid) | • | • |
| Ηλεκτρικό χειρόφρενο με λειτουργία Autohold | • | • | • |
| Cruise Control (Ρυθμιστής ταχύτητας) - (Δεν διατίθεται στο Hybrid) | • | • | • |
| E-SHIFT (επιλογέας αυτομάτου κιβωτίου στο τιμόνι) - (διατίθεται σε αυτόματο κιβώτιο) | - / • (Hybrid) | • | • |
| Επιλογή προφίλ οδήγησης (Drive Mode Select) | • | • | • |
| Χειριστήρια αλλαγής ταχυτήτων +/- στο τιμόνι (paddle shifters) - (διατίθεται σε αυτόματο κιβώτιο) | • | • | • |
| Ηλεκτρικά παράθυρα εμπρός (οδηγού: auto up/down με ασφάλεια) | • | • | • |
| Ηλεκτρικά παράθυρα πίσω | • | • | • |
| Ηλεκτρικά ρυθμιζόμενοι και θερμαινόμενοι εξωτερικοί καθρέπτες με φλας LED | • | • | • |
| Ηλεκτρικά αναδιπλούμενοι εξωτερικοί καθρέπτες | - | • | • |
| Ηχομονωτική επένδυση πρόσθιου παρμπρίζ (acoustic film windshield) | • | • | • |
| Εργοστασιακός συναγερμός με immobilizer | • | • | • |
| Έξυπνο κλειδί με αισθητήρα εγγύτητας | • | • | • |
| Πλήκτρο εκκίνησης "Start" | • | • | • |
| Δερμάτινη επένδυση τιμονιού & επιλογή ταχυτήτων | • | • | • |
| Πολυλειτουργικό τιμόνι με χειριστήρια ηχοσυστήματος, τηλεφώνου, ρυθμίσεων ενεργ.ασφαλείας και cruise control | • | • | • |
| Ρυθμιζόμενη κολώνα τιμονιού καθ' ύψος και τηλεσκοπικά | • | • | • |
| Κάθισμα οδηγού ρυθμιζόμενο σε ύψος | • | • | • |
| Κάθισμα συνοδηγού ρυθμιζόμενο σε ύψος | - | • | • |
| Ηλεκτρικά ρυθμιζόμενη οσφυϊκή στήριξη καθίσματος οδηγού | - | • | • |
| Καθίσματα οδηγού και συνοδηγού με θήκες πλάτης | - | • | • |
| Διαιρούμενο πίσω κάθισμα 40/20/40 με 3 ζώνες επιβατών | • | • | • |
| Εσωτερικός ατμοσφαιρικός κρυφός φωτισμός (ambient light) | - | • | • |
| Υποβραχιόνιο εμπρός καθισμάτων με ποτηροθήκη | • | • | • |
| Εσωτερικός φωτισμός ανάγνωσης χαρτών (LED) | • | • | • |
| Εσωτερικός φωτισμός δεύτερης σειράς καθισμάτων (LED) | • | • | • |

| Έκδοση | PREMIUM | DISTINCTIVE | N Line |
|--|-------------------|-------------------|-------------------|
| Ηλεκτροχρωματικός εσωτερικός καθρέφτης | - | • | • |
| Αλεξήλια οδηγού και συνοδηγού με καθρέπτη και φωτισμό (LED) | • | • | • |
| Ρυθμιζόμενα καθ' ύψος προσκέφαλα εμπρός και πίσω καθισμάτων | • | • | • |
| Εσωτερικές λαβές θυρών μεταλλικού χρώματος | - | • | • |
| Υφασμάτινη επένδυση καθισμάτων | • | - | - |
| Υφασμάτινη επένδυση καθισμάτων (B-Type) | - | • | • |
| Υφασμάτινη επένδυση καθισμάτων με κόκκινες διακριτικές ραφές | - | - | • |
| Τιμόνι και λεβιές ταχυτήτων με κόκκινα διακοσμητικά εξώρραφα | - | - | • |
| N Line κόκκινες διακοσμητικές λεπτομέρειες στο ταμπλό και στους αεραγωγούς | - | - | • |
| Μεταλλικά πεντάλ οδηγού | - | - | • |
| Δίχτυ συγκράτησης αποσκευών με άγκιστρα στον χώρο αποσκευών | - | • | • |
| Φως στον χώρο αποσκευών (LED) | • | • | • |
| Ορατότητα | | | |
| Εμπρός υαλοκαθαριστήρας AERO | • | • | • |
| Φώτα θέσεως (LED) | • | • | • |
| Τρίτο φως στοπ (LED) | • | • | • |
| Πλήρη φώτα εμπρός (LED) | • | • | • |
| Εμπρός διακοσμητικός κεντρικός φωτισμός - Seamless Horizon Lamp | - | - | • |
| Αυτόματη λειτουργία φώτων | • | • | • |
| Αισθητήρας βροχής (αυτόματη λειτουργία υαλοκαθαριστήρων) | - | • | • |
| Εργοστασιακοί αισθητήρες παρκαρίσματος εμπρός & πίσω | • | • | • |
| Εργοστασιακή κάμερα οπισθοπορίας με δυναμικές γραμμές καθοδήγησης | • | • | • |
| Εξωτερική Εμφάνιση | | | |
| Ράγες οροφής | - | • | • |
| Λαβές θυρών στο χρώμα του αμαξώματος | • | • | • |
| Καθρέπτες στο χρώμα του αμαξώματος | • | • | - |
| Περιμετρικά προστατευτικά στο χρώμα του αμαξώματος | - | - | • |
| Σκούρα κρύσταλλα (φιμέ) πίσω επιβατών και πίσω παρμπρίζ | - | - | • |
| Εξωτερική εμφάνιση N Line: Περιμετρικά προστατευτικά στο χρώμα του αμαξώματος | - | - | • |
| Εξωτερική εμφάνιση N Line: Σχεδίαση εμπρός μάσκας και προφυλακτήρα | - | - | • |
| Εξωτερική εμφάνιση N Line: Σχεδίαση πίσω προφυλακτήρα με διπλή εξάτμιση στη μία πλευρά | - | - | • |
| Ηχοσύστημα & Συνδεσιμότητα | | | |
| Πληροφοριακή οθόνη TFT 4,2" με ρεοστάτη στον πίνακα οργάνων | • | - | - |
| Πληροφοριακή οθόνη 12,3" πλήρως ψηφιακή TFT LCD | - | • | • |
| Έγχρωμη οθόνη πολυμέσων και πλοήγησης 12,3" AVN τεχνολογίας αφής LCD | • | • | • |
| Ηχοσύστημα 6 ηχείων (4 ηχεία & 2 tweeters) | • | • | • |
| Δυνατότητα ασύρματων ενημερώσεων λογισμικού (OTA) | • | • | • |
| Θύρα USB εμπρός & πίσω | • | • | • |
| Παροχή ρεύματος 12 V | • | • | • |
| Χειριστήρια ηχοσυστήματος στο τιμόνι | • | • | • |
| Τροχοί και φρένα | | | |
| 16" Ζάντες αλουμινίου με ελαστικά 205/65 R16 | • | - | - |
| 18" Ζάντες αλουμινίου με ελαστικά 215/55 R18 | - | • | - |
| 18" Ζάντες αλουμινίου σχεδίασης N Line με ελαστικά 215/55 R18 | - | - | • |
| Κιτ Επιδιόρθωσης ελαστικού | • | • | • |
| Αεριζόμενα δισκόφρενα εμπρός 16" | • | • | • |
| Δισκόφρενα πίσω 15" | • | • | • |
| Προεγκατάσταση υποδοχής τρέιλερ (σε 4X2 πρέπει να παραγγελθεί ως ειδική παραγγελία) | ο (4X2) / • (4X4) | ο (4X2) / • (4X4) | ο (4X2) / • (4X4) |

Η Hyundai Hellas διατηρεί το δικαίωμα να αλλάξει τους εξοπλισμούς χωρίς προειδοποίηση. Παρακαλούμε συμβουλευτείτε έναν Επίσημο Έμπορο για περισσότερες πληροφορίες.

• Βασικός εξοπλισμός, ο Προαιρετικός εξοπλισμός, - Δεν διατίθεται

Τεχνικά χαρακτηριστικά.

Powered by **Hyundai SmartStream™**



| Κινητήρες | 1.0T 120ps 6MT48V | 1.0T 120ps 7DCT | 1.6T 198ps 6MT | 1.6T 198ps 7DCT | 1.6T 198ps 7DCT 4WD | 1.6 Hybrid 141ps |
|---|---|---|---|---|---|---|
| Καύσιμο | 48V HYBRID Αμόλυβδη Βενζίνη | Αμόλυβδη Βενζίνη | Αμόλυβδη Βενζίνη | Αμόλυβδη Βενζίνη | Αμόλυβδη Βενζίνη | Αμόλυβδη Βενζίνη |
| Κυβισμός (κ.ε.) | 998 | 998 | 1.598 | 1.598 | 1.598 | 1.580 |
| Τύπος κιβωτίου ταχυτήτων | Μηχανικό | Αυτόματο διπλού συμπλέκτη | Μηχανικό | Αυτόματο διπλού συμπλέκτη | Αυτόματο διπλού συμπλέκτη | Αυτόματο διπλού συμπλέκτη |
| Σχέσεις κιβωτίου ταχυτήτων | 6 | 7-DCT | 6 | 7-DCT | 7-DCT | 6-DCT |
| Ισχύς σε ίππους (ps/rpm) | 120 / 6.000 | 120 / 6.000 | 198 / 6.000 | 198 / 6.000 | 198 / 6.000 | 141 / 5.700 |
| Μέγιστη ροπή (Nm/rpm) | 200 / 2.000-3.500 | 200 / 2.000-3.500 | 265 / 1.600-4.500 | 265 / 1.600-4.500 | 265 / 1.600-4.500 | 265 / 4.000 |
| Διάμετρος x Διαδρομή | 71,0 x 84,0 | 71,0 x 84,0 | 75,6 x 89,0 | 75,6 x 89,0 | 75,6 x 89,0 | 72,0 x 97,0 |
| Εκκεντροφόροι | DOHC CVVD | DOHC CVVD | DOHC CVVT | DOHC CVVT | DOHC CVVT | D-CVVT |
| Αριθμός βαλβίδων | 12 | 12 | 16 | 16 | 16 | 16 |
| Μετάδοση χρονισμού | Καδένα | Καδένα | Καδένα | Καδένα | Καδένα | Καδένα |
| Σύστημα ISG (Stop & Start) | Standard | Standard | Standard | Standard | Standard | Standard |
| Ανάρτηση - πέδηση | | | | | | |
| Εμπρός ανάρτηση | Τύπου Mc Pherson με ψαλίδι βάσης, ελικοειδή ελατήρια, αντιστρεπτική ράβδο, αμορτισέρ αερίου και ξεχωριστό υποπλαίσιο στήριξης | | | | | |
| Πίσω ανάρτηση | Ημιάκαμπτος άξονας (CTBA) με ελικοειδή ελατήρια, και αμορτισέρ αερίου | Ημιάκαμπτος άξονας (CTBA) με ελικοειδή ελατήρια, και αμορτισέρ αερίου | Ημιάκαμπτος άξονας (CTBA) με ελικοειδή ελατήρια, και αμορτισέρ αερίου | Ημιάκαμπτος άξονας (CTBA) με ελικοειδή ελατήρια, και αμορτισέρ αερίου | Πολλαπλών συνδέσμων (Multi-Link) με ελικοειδή ελατήρια, αμορτισέρ αερίου, αντιστρεπτική ράβδο και ξεχωριστό υποπλαίσιο στήριξης | Multi-link πολλαπλών συνδέσμων |
| Εμπρός σύστημα πέδησης | Αεριζόμενοι δίσκοι | | | | | |
| Πίσω σύστημα πέδησης | Δίσκοι | | | | | |
| Βάρος - Χωρητικότητα | | | | | | |
| Βάρος σε κιλά (ελάχιστο-μέγιστο) | 1.395-1.535 | 1.395-1.520 | 1.405-1.535 | 1.435-1.565 | 1.525-1.650 | 1.485-1.600 |
| Χώρος αποσκευών VDA (lt) | 466 | | | | | |
| Χώρος αποσκευών VDA (lt) με διπλωμένα καθίσματα | 1.300 | | | | | |
| Χωρητικότητα καυσίμου (lt) | 47 | | | | | 38 |
| Ελκτική ικανότητα (kg) χωρίς φρένα / με φρένα | 600 / 1.200 | 600 / 1.200 | 600 / 1.300 | 600 / 1.300 | 600 / 1.300 | 600 / 1.300, με επιλεγμένη την προκαλωδίωση |
| Ηλεκτροκινητήρας | | | | | | |
| Στροφές τιμονιού | | | | | | 64 |
| Κύκλος στροφής - ακτίνα (m) | | | | | | 64 |
| Μπαταρία Υβριδικού Συστήματος | | | | | | |
| Χωρητικότητα (KWh) | | | | | | 1,32 |
| Τάση (V) | | | | | | 240 |
| Ισχύς εξόδου (KW) | | | | | | 42 |
| Εκτός δρόμου χαρακτηριστικά | | | | | | |
| Γωνία προσέγγισης (°) | 15 | 15 | 15 | 15 | 15 | 15 |
| Γωνία ράμπας (°) | 17,7 | 17,7 | 17,7 | 17,7 | 17,7 | 17,9 |
| Γωνία διαφυγής (°) | 26,7 | 26,7 | 26,7 | 26,7 | 26,7 | 26,7 |
| Απόσταση από το έδαφος (mm) | 170 | 170 | 170 | 170 | 170 | 170 |
| Επιδόσεις | | | | | | |
| Μέγιστη ταχύτητα (Km/h) | 180 | 180 | 210 | 210 | 210 | 165 |
| 0-100 km/h | 11,7 | 11,7 | 8,7 | 7,8 | 8,1 | 11,2 |
| Καταναλώσεις (lt/100 km) και εκπομπές WLTP | | | | | | |
| Κατανάλωση καυσίμου Low Phase | 7,3-7,5 | 7,2-7,6 | 8,3-8,7 | 8,4-8,6 | 9,0-9,6 | 4,1-4,7 |
| Κατανάλωση καυσίμου Medium Phase | 5,4-5,9 | 5,7-6,2 | 6,3-6,8 | 6,2-6,5 | 6,6-7,0 | 3,6-4,7 |
| Κατανάλωση καυσίμου High Phase | 4,8-5,1 | 5,0-5,5 | 5,3-5,8 | 5,4-5,6 | 5,7-6,1 | 4,6-4,3 |
| Κατανάλωση καυσίμου Extra High Phase | 5,7-6,2 | 6,4-7,1 | 6,4-6,9 | 6,4-6,8 | 6,9-7,4 | 5,2 |
| Κατανάλωση καυσίμου Συνδυαστικός Κύκλος | 5,5-5,9 | 5,9-6,4 | 6,2-6,7 | 6,2-6,5 | 6,7-7,1 | 4,5-4,8 |
| Εκπομπές CO ₂ (g/km) WLTP* | 125-134 | 135-147 | 141-152 | 141-148 | 151-162 | 103-108 |
| Πρόγραμμα συντήρησης | | | | | | |
| Τακτική συντήρηση (Service) ανά έτη / χλμ | 1 / 15.000 | | | | | |

(*) Οι τιμές κατανάλωσης καυσίμου και των εκπομπών CO₂ υπολογίζονται σύμφωνα με την Παγκόσμια Εναρμονισμένη Διαδικασία Δοκιμών Ελαφρών Οχημάτων (WLTP). Οι τιμές WLTP για τις εκπομπές CO₂ προσδιορίζουν σήμερα (κατά τη στιγμή έκδοσης του παρόντος) τα ετήσια τέλη κυκλοφορίας στην Ελλάδα. Οι τιμές δεν λαμβάνουν υπόψη συγκεκριμένα τις συνθήκες χρήσης και οδήγησης, τον εξοπλισμό ή τον πρόσθετο προαιρετικό εξοπλισμό, ενώ μπορεί να διαφέρουν ανάλογα με τον τύπο ελαστικών. Για περισσότερες πληροφορίες σχετικά με τις επίσημες τιμές κατανάλωσης καυσίμου και εκπομπών CO₂, παρακαλούμε ανατρέξτε στην οδηγία με τίτλο «Οδηγία για την κατανάλωση καυσίμου και τις εκπομπές CO₂ καινούργιων επιβατικών οχημάτων», η οποία αναρτάται σε όλα τα σημεία πώλησης.

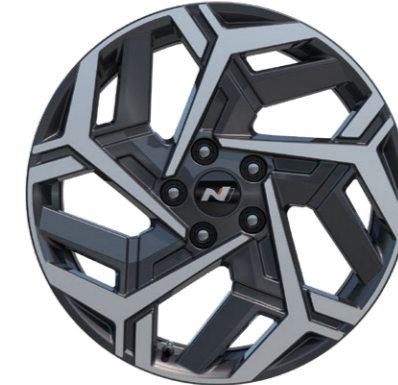
Ζάντες και ελαστικά.



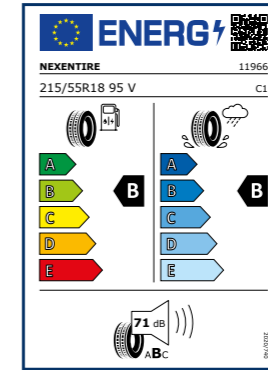
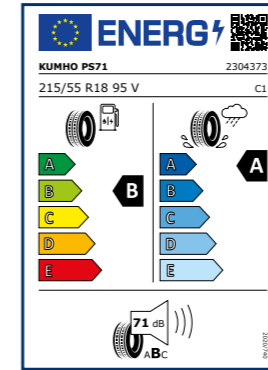
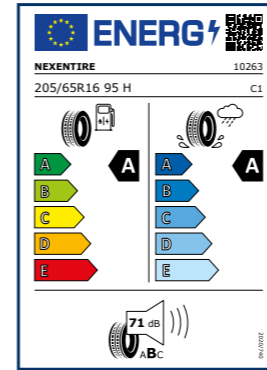
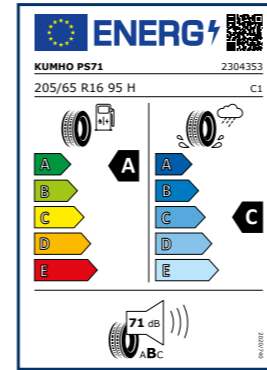
Ζάντες Αλουμινίου 16"



Ζάντες Αλουμινίου 18"



Ζάντες Αλουμινίου N Line 18"



Οι τύποι ελαστικών που φέρει το νέο KONA, σύμφωνα με τις διαστάσεις των ζαντών και την εκάστοτε εργοστασιακή διαθεσιμότητα, χαρακτηρίζονται από τις παραπάνω σημάνσεις σύμφωνα με τον Κανονισμό 2020/740 της Ε.Ε. Περισσότερες πληροφορίες και επεξήγηση των συμβόλων στο www.hyundai.gr/eu-tyre-regulations/

Διαστάσεις.



Οδηγός χρωμάτων.



Εξωτερικά χρώματα.



Abyss Black Pearl (A2B)



Atlas White Solid (SAW)



Cyber Gray Metallic (C5G)



Mirage Green Solid (RRR)



Ecotronic Gray Pearl (PE2)



Ultimate Red Metallic (R2P)



Soultronic Orange Pearl (SOP)



Meta blue Pearl (PM2)



Denim Blue Pearl (TN6)



Serenity white Pearl (W6H)



Shimmering Silver Metallic (R2T)



Amazon Gray Metallic (A5G)



Η Hyundai Ελλάς διατηρεί το δικαίωμα να κάνει αλλαγές στις τεχνικές προδιαγραφές και το περιεχόμενο του εξοπλισμού χωρίς προειδοποίηση. Η 5ετής Εργοστασιακή Εγγύηση Απεριορίστων Χιλιομέτρων της Hyundai ισχύει μόνο για αυτοκίνητα Hyundai που έχουν αρχικώς πωληθεί από εξουσιοδοτημένο αντιπρόσωπο Hyundai σε τελικό πελάτη, όπως ορίζεται στους όρους και τις συνθήκες του βιβλίου εγγύησης, οι οποίοι είναι προσβάσιμοι και στο www.hyundai.gr. Για περισσότερες πληροφορίες παρακαλούμε συμβουλευθείτε έναν Επίσημο Έμπορο Hyundai.