

# Néo Hyundai KONA



Powered by **Hyundai SmartStream™**



# Ζωή χωρίς περιορισμούς.

Με μία φουτουριστική νέα εμφάνιση, πιο δυναμική παρουσία στον δρόμο και περισσότερο χώρο για κάθε είδους περιπέτεια, αυτό το τολμηρό, αναβαθμισμένο SUV σας προσφέρει έξυπνες τεχνολογίες αιχμής σε συνδυασμό με τη μεγαλύτερη γκάμα κινητήριων συνόλων στην κατηγορία.

Η τολμηρή φυσιογνωμία του τονίζεται από τη Seamless Horizon Lamp, μια φωτεινή λωρίδα που εκτείνεται σαν τόξο σε όλο το πλάτος του καπό.

Οι full LED προβολείς που είναι ενσωματωμένοι στον μπροστινό προφυλακτήρα μαζί με το χαρακτηριστικό σχέδιο διπλού προβολέα δημιουργούν μία πραγματικά εντυπωσιακή φωτεινή υπογραφή.





# Ανακαλύψτε απεριόριστες δυνατότητες.



Έχετε συνηθίσει να προκαλείτε αίσθηση. Όπως το νέο KONA N Line. Αναβαθμισμένο με πολυάριθμες πινελιές εμπνευσμένες από τον μηχανοκίνητο αθλητισμό, προκαλεί έκρηξη αδρεναλίνης. Δυναμικά στοιχεία που ξεχωρίζουν είναι οι προφυλακτήρες σε σχήμα φτερού, οι επενδύσεις θόλων τροχών στο χρώμα του αμαξώματος και οι διπλές χρωμιωμένες απολήξεις εξάτμισης. Η спорτίφ σιλουέτα τονίζεται από μία αποκλειστική ασημί πλαϊνή ποδιά που 'ρέει' από την ασημί χαρακτηριστική γραμμή του εμπρός κάτω προφυλακτήρα. Αποκλειστικής σχεδίασης ζάντες αλουμινίου 18 ιντσών N Line και Σήματα N Line μπροστά, πίσω και στο πλάι, υπογραμμίζουν την τολμηρή εμφάνιση του μοντέλου.





# Μεγιστοποιημένος ωφέλιμος εσωτερικός χώρος.

Κομψό και ευρύχωρο, το νέο KONA έχει εξελιχθεί, μεγαλώνοντας σε πλάτος και μήκος, για να προσφέρει μέγιστο ωφέλιμο εσωτερικό χώρο. Το πίσω κάθισμα πάγκου παρέχει γενναϊόδωρο χώρο για τα πόδια και τους ώμους στη 2η σειρά και επεκτείνει οπτικά το προηγμένο εσωτερικό. Μια εμπειρία υψηλής τεχνολογίας από κάθε άποψη, το στολίδι του cockpit είναι η κομψή κυρτή πανοραμική οθόνη. Περιλαμβάνει δύο ενσωματωμένες οθόνες για διαισθητική χρήση και προηγμένη συνδεσιμότητα: μία οθόνη αφής 12,3" του συστήματος πολυμέσων και έναν ψηφιακό πίνακα οργάνων 12,3". Ο ατμοσφαιρικός φωτισμός προσφέρει 64 αποχρώσεις, ώστε να δημιουργείτε την τέλεια ατμόσφαιρα ανάλογα με τη διάθεσή σας.



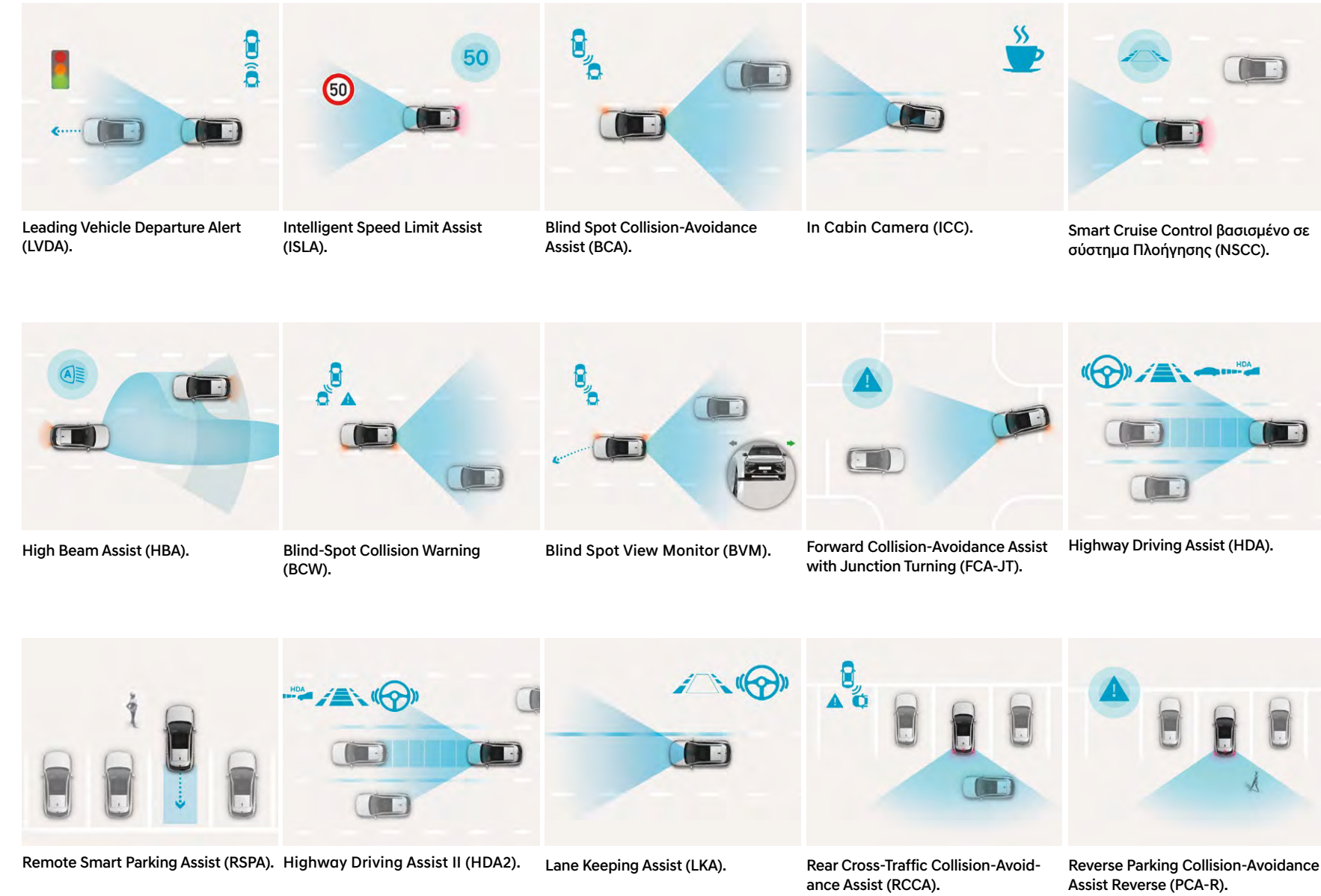


# Hyundai SmartSense™

Για πρόσθετη ξεγνοιασιά, το νέο KONA είναι εξοπλισμένο με το τελευταίο πακέτο τεχνολογιών Hyundai Smart Sense που περιλαμβάνει τα πρωτοποριακά συστήματα υποστήριξης οδηγού (ADAS). Το νέο KONA διαθέτει\* Highway Driving Assist, έναν συνδυασμό συστημάτων Lane Following Assist και Navigation Based Smart Cruise Control. Αυτό χρησιμοποιεί αισθητήρες και δεδομένα χαρτών, ώστε να εξασφαλίζεται η ασφαλής λειτουργία και η αυτόματη προσαρμογή ταχύτητας.



\*Ορισμένα συστήματα ασφαλείας διατίθενται προαιρετικά.







## Συνδεδεμένο με εσάς. Connected Car Services.

BlueLink

Το νέο KONA επωφελείται από την πιο πρόσφατη αναβάθμιση των υπηρεσιών BlueLink® Connected Car Services, προσφέροντας απρόσκοπτη συνδεσιμότητα με online αναγνώριση φωνής και ένα ευρύ φάσμα λειτουργιών που κάνουν το ταξίδι πιο άνετο και ευχάριστο. Το BlueLink® φροντίζει να είστε συνδεδεμένοι με το όχημά σας πριν, κατά τη διάρκεια και μετά το πέρας του ταξιδιού, είτε μέσω της εφαρμογής του smartphone ή μέσω της οθόνης αφής για να ελέγχετε την κατάσταση του οχήματος και άλλες υπηρεσίες.

Επωφεληθείτε από δεδομένα σε πραγματικό χρόνο, όπως πληροφορίες για την κυκλοφορία, ενημερώσεις για τη στάθμευση σε πραγματικό χρόνο, πληροφορίες για τοπικά πρατήρια καυσίμων και το Connected Routing, το online σύστημα πλοήγησης. Επισκεφθείτε την ιστοσελίδα μας για να ανακαλύψετε ολόκληρο το πακέτο υπηρεσιών BlueLink®, που έχει σχεδιαστεί για να κάνει την οδήγηση ασφαλέστερη, ευκολότερη και πιο διασκεδαστική.

## Ασύρματες ενημερώσεις Λογισμικού (OTA updates).

Επωφεληθείτε από τη συνεχή αναβάθμιση των συστημάτων και την απόκτηση νέων λειτουργιών μέσω ασύρματων ενημερώσεων λογισμικού (OTA). Λαμβάνετε τις πιο πρόσφατες ενημερώσεις αμέσως μόλις είναι διαθέσιμες, χωρίς να χρειάζεται να τις κατεβάσετε και να τις εγκαταστήσετε χειροκίνητα ή να επισκεφθείτε μια αντιπροσωπεία για να τις αποκτήσετε. Επίσης, λαμβάνετε αυτόματα και Over The Air τις μελλοντικές ενημερώσεις των χαρτών BlueLink® και του λογισμικού του συστήματος πολυμέσων.

# Εξοπλισμός.

Έκδοση	PREMIUM	DISTINCTIVE	N Line
<b>Ασφάλεια και Συστήματα Hyundai SmartSense™</b>			
Σύστημα E-call - Άμεση κλήση πανευρωπαϊκού αριθμού εκτάκτου ανάγκης 112	•	•	•
ESP & ABS	•	•	•
Αισθητήρας προειδοποίησης χαμηλής πίεσης ελαστικών	•	•	•
Αερόσακος οδηγού, συνοδηγού, πλευρικοί, τύπου κουρτίνας & κεντρικός εμπρός	•	•	•
Υποδοχές παιδικού καθίσματος ISOFIX	•	•	•
Hyundai SmartSense™ VSM - Συνεργασία Ηλεκτρικής Υποβοήθησης Τιμονιού (MDPS) και Ελέγχου Ευστάθειας (ESC)	•	•	•
Hyundai SmartSense™ HAC - Σύστημα Υποβοήθησης Εκκίνησης σε Ανηφόρα	•	•	•
Hyundai SmartSense™ DSM (Driver Status Monitor) Κάμερα παρακολούθησης της κατάστασης του οδηγού στο τιμόνι	•	•	•
Hyundai SmartSense™ HDA - (Highway Driving Assist) Σύστημα Προηγμένης Υποβοήθησης σε Αυτοκινητόδρομο (διατίθεται σε αυτόματα κιβώτιο)	•	•	•
Hyundai SmartSense™ ISLA - Σύστημα Έξυπνης Αναγνώρισης και Προσαρμογής στα Όρια Ταχύτητας	•	•	•
Hyundai SmartSense™ DBC - Σύστημα Υποβοήθησης Καθόδου - (Δεν διατίθεται στο Hybrid)	•	•	•
Hyundai SmartSense™ MSLA - Σύστημα Περιοριστή Ταχύτητας	•	•	•
Hyundai SmartSense™ LKA - Σύστημα Υποβοήθησης Διατήρησης Λωρίδας	•	•	•
Hyundai SmartSense™ LFA - Σύστημα Οδήγησης στο Μέσον της Λωρίδας	•	•	•
Hyundai SmartSense™ SCC w/ Stop & Go - Προσαρμοζόμενος αυτόματος έλεγχος ταχύτητας με λειτουργία στάσης -επανεκκίνησης - (διατίθεται σε αυτόματο κιβώτιο)	•	•	•
Hyundai SmartSense™ FCA City - Σύστημα Αυτόματης Έκτακτης Πέδησης (χαμηλών ταχυτήτων)	•	•	•
Hyundai SmartSense™ FCA Interurban - Σύστημα Αυτόματης Έκτακτης Πέδησης (μεσαίων ταχυτήτων)	•	•	•
Hyundai SmartSense™ FCA Pedestrian - Σύστημα Αυτόματης Έκτακτης Πέδησης (ανίχνευση πεζών)	•	•	•
Hyundai SmartSense™ FCA Cyclist - Σύστημα Αυτόματης Έκτακτης Πέδησης (ανίχνευση δικύκλων)	•	•	•
Hyundai SmartSense™ FCA Junction Turning - Σύστημα Αυτόματης Έκτακτης Πέδησης (ανίχνευση κατά τη στροφή σε διασταύρωση)	•	•	•
Hyundai SmartSense™ ROA Σύστημα προειδοποίησης πιθανής εγκατάλειψης προσώπου στα πίσω καθίσματα	•	•	•
<b>Άνεση</b>			
Aircondition	• / - (Hybrid)	-	-
Αυτόματος κλιματισμός δύο ζωνών (οδηγού-συνοδηγού) με λειτουργία αποθάμβωσης	- / • (Hybrid)	•	•
Ηλεκτρικό χειρόφρενο με λειτουργία Autohold	•	•	•
Cruise Control (Ρυθμιστής ταχύτητας) - (Δεν διατίθεται στο Hybrid)	•	•	•
E-SHIFT (επιλογέας αυτομάτου κιβωτίου στο τιμόνι) - (διατίθεται σε αυτόματο κιβώτιο)	- / • (Hybrid)	•	•
Επιλογή προφίλ οδήγησης (Drive Mode Select)	•	•	•
Χειριστήρια αλλαγής ταχυτήτων +/- στο τιμόνι (paddle shifters) - (διατίθεται σε αυτόματο κιβώτιο)	•	•	•
Ηλεκτρικά παράθυρα εμπρός (οδηγού: auto up/down με ασφάλεια)	•	•	•
Ηλεκτρικά παράθυρα πίσω	•	•	•
Ηλεκτρικά ρυθμιζόμενοι και θερμαινόμενοι εξωτερικοί καθρέπτες με φλας LED	•	•	•
Ηλεκτρικά αναδιπλούμενοι εξωτερικοί καθρέπτες	-	•	•
Ηχομονωτική επένδυση πρόσθιου παρμπρίζ (acoustic film windshield)	•	•	•
Εργαστασιακός συναγερμός με immobilizer	•	•	•
Έξυπνο κλειδί με αισθητήρα εγγύτητας	•	•	•
Πλήκτρο εκκίνησης "Start"	•	•	•
Δερμάτινη επένδυση τιμονιού & επιλογέα ταχυτήτων	•	•	•
Πολυλειτουργικό τιμόνι με χειριστήρια ηχοσυστήματος, τηλεφώνου, ρυθμίσεων ενεργ.ασφαλείας και cruise control	•	•	•
Ρυθμιζόμενη κοιλύνα τιμονιού καθ' ύψος και τηλεσκοπικά	•	•	•
Κάθισμα οδηγού ρυθμιζόμενο σε ύψος	•	•	•
Κάθισμα συνοδηγού ρυθμιζόμενο σε ύψος	-	•	•
Ηλεκτρικά ρυθμιζόμενη οσφυϊκή στήριξη καθίσματος οδηγού	-	•	•
Καθίσματα οδηγού και συνοδηγού με θήκες πλάτης	-	•	•
Διαιρούμενο πίσω κάθισμα 40/20/40 με 3 ζώνες επιβατών	•	•	•
Εσωτερικός ατμοσφαιρικός κρυφός φωτισμός (ambient light)	-	•	•
Υποβραχιόνιο εμπρός καθισμάτων με ποτηροθήκη	•	•	•
Εσωτερικός φωτισμός ανάγνωσης χαρτών (LED)	•	•	•
Εσωτερικός φωτισμός δεύτερης σειράς καθισμάτων (LED)	•	•	•
Ηλεκτροχρωματικός εσωτερικός καθρέφτης	-	•	•
Αλεξήλια οδηγού και συνοδηγού με καθρέπτη και φωτισμό (LED)	•	•	•
Ρυθμιζόμενα καθ' ύψος προσκέφαλα εμπρός και πίσω καθισμάτων	•	•	•
Εσωτερικές λαβές θυρών μεταλλικού χρώματος	-	•	•
Υφασμάτινη επένδυση καθισμάτων	•	-	-
Υφασμάτινη επένδυση καθισμάτων (B-Type)	-	•	-
Υφασμάτινη επένδυση καθισμάτων με κόκκινες διακριτικές ραφές	-	-	•

Έκδοση	PREMIUM	DISTINCTIVE	N Line
Τιμόνι και λεβιές ταχυτήτων με κόκκινα διακοσμητικά εξώρραφα	-	-	•
N Line κόκκινες διακοσμητικές λεπτομέρειες στο ταμπλό και στους αεραγωγούς	-	-	•
Μεταλλικά πεντάλ οδηγού	-	-	•
Δίχτυ συγκράτησης αποσκευών με άγκιστρα στον χώρο αποσκευών	•	•	•
Φως στον χώρο αποσκευών (LED)	•	•	•
<b>Ορατότητα</b>			
Εμπρός υαλοκαθαριστήρας AERO	•	•	•
Φώτα θέσεως (LED)	•	•	•
Τρίτο φως στοπ (LED)	•	•	•
Πλήρη φώτα εμπρός (LED)	•	•	•
Εμπρός διακοσμητικός κεντρικός φωτισμός - Seamless Horizon Lamp	-	-	•
Αυτόματη λειτουργία φώτων	•	•	•
Αισθητήρας βροχής (αυτόματη λειτουργία υαλοκαθαριστήρων)	-	•	•
Εργαστασιακοί αισθητήρες παρκαρίσματος εμπρός & πίσω	•	•	•
Εργαστασιακή κάμερα οπισθοπορίας με δυναμικές γραμμές καθοδήγησης	•	•	•
<b>Εξωτερική Εμφάνιση</b>			
Ράγες οροφής	-	•	•
Λαβές θυρών στο χρώμα του αμαξώματος	•	•	•
Καθρέπτες στο χρώμα του αμαξώματος	•	•	-
Περμετρικά προστατευτικά στο χρώμα του αμαξώματος	-	•	•
Σκούρα κρύσταλλα (φιμέ) πίσω επιβατών και πίσω παρμπρίζ	-	-	•
Εξωτερική εμφάνιση N Line: Περμετρικά προστατευτικά στο χρώμα του αμαξώματος	-	-	•
Εξωτερική εμφάνιση N Line: Σχεδίαση εμπρός μάσκας και προφυλακτήρα	-	-	•
Εξωτερική εμφάνιση N Line: Σχεδίαση πίσω προφυλακτήρα με διπλή εξάτμιση στη μία πλευρά	-	-	•
<b>Ηχοσύστημα &amp; Συνδεσιμότητα</b>			
Πληροφοριακή οθόνη TFT 4.2" με ρεοστάτη στον πίνακα οργάνων	•	-	-
Πληροφοριακή οθόνη 12,3" πλήρως ψηφιακή TFT LCD	-	•	•
Έγχρωμη οθόνη πολυμέσων και πλοήγησης 12,3" AVN τεχνολογίας αφής LCD	•	•	•
Ηχοσύστημα 6 ηχείων (4 ηχεία & 2 tweeters)	•	•	•
Δυνατότητα ασύρματων ενημερώσεων λογισμικού (OTA)	•	•	•
Θύρα USB εμπρός & πίσω	•	•	•
Παροχή ρεύματος 12 V	•	•	•
Χειριστήρια ηχοσυστήματος στο τιμόνι	•	•	•
<b>Τροχοί και Φρένα</b>			
16" Ζάντες αλουμινίου με ελαστικά 205/65 R16	•	-	-
17" Ζάντες αλουμινίου με ελαστικά 215/60 R17 (διατίθεται στον 1.6T ) MY25	•	-	-
18" Ζάντες αλουμινίου με ελαστικά 215/55 R18	-	•	-
18" Ζάντες αλουμινίου σχεδίασης N Line με ελαστικά 215/55 R18	-	-	•
Κιτ Επιδιόρθωσης ελαστικού	•	•	•
Αεριζόμενα δισκόφρενα εμπρός 16"	•	•	•
Προεγκατάσταση υποδοχής τρέιλερ	ο (4X2) / • (4X4)	ο (4X2) / • (4X4)	ο (4X2) / • (4X4)

• Βασικός εξοπλισμός, ο Προαιρετικός εξοπλισμός, - Δεν διατίθεται

# Διαστάσεις.



\* Οι διαστάσεις αφορούν το μοντέλο με κινητήρες βενζίνης και Hybrid



# Εξωτερικά χρώματα. Εσωτερικά χρώματα.



Abyss Black Pearl (A2B)

Atlas White Solid (SAW)



Cyber Gray Metallic (C5G)

Mirage Green Solid (RRR)



Ecotronic Gray Pearl (PE2)

Ultimate Red Metallic (R2P)



Soultronic Orange Pearl (SOP)

Meta blue Pearl (PM2)



Denim Blue Pearl (TN6)

Serenity white Pearl (W6H)



Shimmering Silver Metallic (R2T)

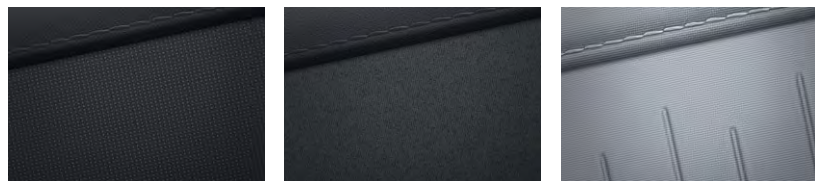
Amazon Gray Metallic (A5G)



Μαύρο

Διχρωμία (Ανοιχτό Γκρι / Σκούρο Γκρι)

Διχρωμία (Μαύρο / Πράσινο ανοικτό)



Καθίσματα: Μαύρο Ύφασμα Premium / Μαύρο Ύφασμα Distinctive

Καθίσματα: Ύφασμα & Δέρμα Μαύρο / Μαύρο Δέρμα

Καθίσματα: Ύφασμα Ανοιχτό Γκρι & Δέρμα Ανοιχτό Γκρι

# Ζάντες & Ελαστικά.

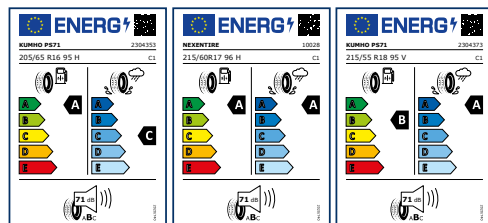


Ζάντες Αλουμινίου 16"

Ζάντες Αλουμινίου 17"

Ζάντες Αλουμινίου 18"

Ζάντες Αλουμινίου N Line 18"



Οι τύποι ελαστικών που φέρει το νέο KONA, σύμφωνα με τις διαστάσεις των ζαντών και την εκάστοτε εργοστασιακή διαθεσιμότητα, χαρακτηρίζονται από τις παραπάνω σημάσεις σύμφωνα με τον Κανονισμό 2020/740 της Ε.Ε. Περισσότερες πληροφορίες και επεξήγηση των συμβόλων στο [www.hyundai.gr/eu-tyre-regulations/](http://www.hyundai.gr/eu-tyre-regulations/)

# Τεχνικά χαρακτηριστικά.

Powered by **Hyundai SmartStream™**

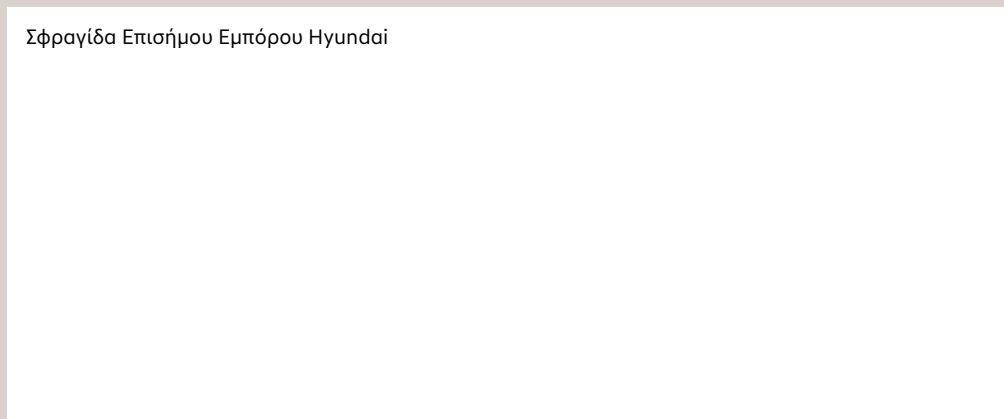


Κινητήρες	1.0T 100ps 6MT48V	1.6T 138ps 6MT	1.6T 138ps 7DCT	1.6T 170ps 7DCT	1.6T 170ps 7DCT 4WD	1.6 Hybrid 129ps
Καύσιμο	48V HYBRID Αμόλυβδη Βενζίνη	Αμόλυβδη Βενζίνη	Αμόλυβδη Βενζίνη	Αμόλυβδη Βενζίνη	Αμόλυβδη Βενζίνη	Αμόλυβδη Βενζίνη
Κυβισμός (κ.ε.)	998	1.598	1.598	1.598	1.598	1.580
Τύπος κιβωτίου ταχυτήτων	Μηχανικό	Μηχανικό	Αυτόματο διπλού συμπλέκτη	Αυτόματο διπλού συμπλέκτη	Αυτόματο διπλού συμπλέκτη	Αυτόματο διπλού συμπλέκτη
Σχέσεις κιβωτίου ταχυτήτων	6	6	7-DCT	7-DCT	7-DCT	6-DCT
Ισχύς σε ίππους (ps/rpm)	100 / 6.000	138 / 6.000	138 / 6.000	170 / 6.000	170 / 6.000	129 / 5.700
Μέγιστη ροπή (Nm/rpm)	200 / 2.000-2.500	250 / 1.600-3.500	250 / 1.600-3.500	265 / 1.600-4.000	265 / 1.600-4.000	265 / 4.000
Διάμετρος x Διαδρομή	71,0 x 84,0	75,6 x 89,0	75,6 x 89,0	75,6 x 89,0	75,6 x 89,0	72,0 x 97,0
Εκκεντροφόροι	DOHC CVVD	DOHC CVVT	DOHC CVVT	DOHC CVVT	DOHC CVVT	D-CVVT
Αριθμός βαλβίδων	12	16	16	16	16	16
Μετάδοση χρονισμού	Καδένα	Καδένα	Καδένα	Καδένα	Καδένα	Καδένα
Σύστημα ISG (Stop & Start)	Standard	Standard	Standard	Standard	Standard	Standard
<b>Ανάρτηση - πέδηση</b>	Τύπου Mc Pherson με ψαλίδι βάσης, ελικοειδή ελατήρια, αντιστρεπτική ράβδο, αμορτισέρ αερίου και ξεχωριστό υποπλαίσιο στήριξης					
Εμπρός ανάρτηση	Τύπου Mc Pherson με ψαλίδι βάσης, ελικοειδή ελατήρια, αντιστρεπτική ράβδο, αμορτισέρ αερίου και ξεχωριστό υποπλαίσιο στήριξης					
Πίσω ανάρτηση	Ημιάκαμπτος άξονας (CTBA) με ελικοειδή ελατήρια, και αμορτισέρ αερίου	Ημιάκαμπτος άξονας (CTBA) με ελικοειδή ελατήρια, και αμορτισέρ αερίου	Ημιάκαμπτος άξονας (CTBA) με ελικοειδή ελατήρια, και αμορτισέρ αερίου	Ημιάκαμπτος άξονας (CTBA) με ελικοειδή ελατήρια, και αμορτισέρ αερίου	Πολλαπλών συνδέσμων (Multi-Link) με ελικοειδή ελατήρια, αμορτισέρ αερίου, αντιστρεπτική ράβδο και ξεχωριστό υποπλαίσιο στήριξης	Multi-link πολλαπλών συνδέσμων
Εμπρός σύστημα πέδησης	Αεριζόμενοι δίσκοι					
Πίσω σύστημα πέδησης	Δίσκοι					
<b>Βάρος - Χωρητικότητα</b>						
Βάρος σε κιλά (ελάχιστο-μέγιστο)	1395-1535	1405-1535	1435-1565	1435-1565	1525-1650	1485-1600
Χώρος αποσκευών VDA (lt)	466					
Χώρος αποσκευών VDA (lt) με διπλωμένα καθίσματα	1.300					
Χωρητικότητα καυσίμου (lt)	47					
Ελκτική ικανότητα (kg) χωρίς φρένα / με φρένα	600 / 1.200	600 / 1.300	600 / 1.300	600 / 1.300	600 / 1.300	600 / 1.300
<b>Ηλεκτροκινητήρας</b>						
Μέγιστη ισχύς (ps)						
Μέγιστη ροπή (Nm)						
<b>Μπαταρία Υβριδικού Συστήματος</b>						
Τύπος μπαταρίας						
Χωρητικότητα (KWh)						
Τάση (V)						
Ισχύς εξόδου (KW)						
<b>Εκτός δρόμου χαρακτηριστικά</b>						
Γωνία προσέγγισης (°)	15	15	15	15	15	15
Γωνία ράμπας (°)	17,7	17,7	17,7	17,7	17,7	17,9
Γωνία διαφυγής (°)	26,7	26,7	26,7	26,7	26,7	26,7
Απόσταση από το έδαφος (mm)	170	170	170	170	170	170
<b>Επιδόσεις</b>						
Μέγιστη ταχύτητα (Km/h)	169	194	194	208	201	165
0-100 km/h	13,5	10,2	9,5	8,5	8,8	12
<b>Καταναλώσεις (lt/100 km) και εκπομπές WLTP</b>						
Κατανάλωση καυσίμου Low Phase	7,2-7,5	8,0-8,5	8,3-8,6	8,4-8,7	8,8-9,3	4,1-4,7
Κατανάλωση καυσίμου Medium Phase	5,3-5,9	6,2-6,7	6,1-6,6	6,1-6,5	6,6-7,0	3,6-4,7
Κατανάλωση καυσίμου High Phase	4,8-5,1	5,4-5,8	5,4-5,6	5,3-5,6	5,8-6,2	4,6-4,3
Κατανάλωση καυσίμου Extra High Phase	5,2-6,2	6,6-7,0	6,5-6,7	6,5-6,7	7,1-7,5	5,2
Κατανάλωση καυσίμου Συνδυαστικός Κύκλος	5,4-5,9	6,2-6,7	6,2-6,5	6,2-6,5	6,7-7,2	4,5-4,8
Εκπομπές CO <sub>2</sub> (g/km) WLTP*	123-134	141-152	141-148	141-148	151-163	103-108
<b>Πρόγραμμα συντήρησης</b>						
Τακτική συντήρηση (Service) ανά έτη / χλμ	1 / 15.000					

(\*) Οι τιμές κατανάλωσης καυσίμου και των εκπομπών CO<sub>2</sub> υπολογίζονται σύμφωνα με την Παγκόσμια Εναρμονισμένη Διαδικασία Δοκιμών Ελαφρών Οχημάτων (WLTP). Οι τιμές WLTP για τις εκπομπές CO<sub>2</sub> προσδιορίζουν σήμερα (κατά τη στιγμή έκδοσης του παρόντος) τα ετήσια τέλη κυκλοφορίας στην Ελλάδα. Οι τιμές δεν λαμβάνουν υπόψη συγκεκριμένα τις συνθήκες χρήσης και οδήγησης, τον εξοπλισμό ή τον πρόσθετο προαιρετικό εξοπλισμό, ενώ μπορεί να διαφέρουν ανάλογα με τον τύπο ελαστικών. Για περισσότερες πληροφορίες σχετικά με τις επίσημες τιμές κατανάλωσης καυσίμου και εκπομπών CO<sub>2</sub>, παρακαλούμε ανατρέξτε στην οδηγία με τίτλο «Οδηγία για την κατανάλωση καυσίμου και τις εκπομπές CO<sub>2</sub> καινούργιων επιβατικών οχημάτων», η οποία αναρτάται σε όλα τα σημεία πώλησης.



### Σφραγίδα Επίσημου Εμπόρου Hyundai



Δείτε περισσότερα:



**Hyundai Ελλάς ABEE**  
Βιλτανιώτη 31, 14564 Κηφισιά  
+30 210 5507000 | www.hyundai.gr

 Hyundai Greece

Όλες οι πληροφορίες που περιέχονται σε αυτό το φυλλάδιο είναι προσωρινές, μπορούν να αλλάξουν χωρίς προειδοποίηση και προορίζονται μόνο ως προκαταρκτική ενημέρωση. Πιθανές διαφοροποιήσεις στην αναπαράσταση των χρωμάτων του οχήματος οφείλονται στους περιορισμούς της τεχνολογίας εκτύπωσης. Τα προϊόντα που εμφανίζονται αντιστοιχούν στην γκάμα εξοπλισμού για τις ευρωπαϊκές αγορές. Τα αυτοκίνητα που εμφανίζονται σε αυτό το φυλλάδιο μπορεί να είναι εξοπλισμένα με πρόσθετο εξοπλισμό με επιπλέον κόστος. Η Hyundai Ελλάς διατηρεί το δικαίωμα να κάνει αλλαγές στις τεχνικές προδιαγραφές και το περιεχόμενο του εξοπλισμού χωρίς προειδοποίηση. Η 5ετής Εργονομιακή Εγγύηση Απεριορίστων Χιλιομέτρων της Hyundai ισχύει μόνο για αυτοκίνητα Hyundai που έχουν αρχικώς πωληθεί από εξουσιοδοτημένο αντιπρόσωπο Hyundai σε τελικό πελάτη, όπως ορίζεται στους όρους και τις συνθήκες του βιβλίου εγγυήσεως. Για περισσότερες πληροφορίες παρακαλούμε να συμβουλευθείτε έναν Επίσημο Έμπορο Hyundai.